



innovator



Domowe i przemysłowe systemy magazynowania energii

**Profesjonalny producent
magazynów energii**



Możliwości zastosowań



Domowe magazyny energii



Zewnętrzne zasilanie awaryjne



Kampery



Łodzie



Magazynowanie energii z fotowoltaiki



Komercyjne magazynowanie energii

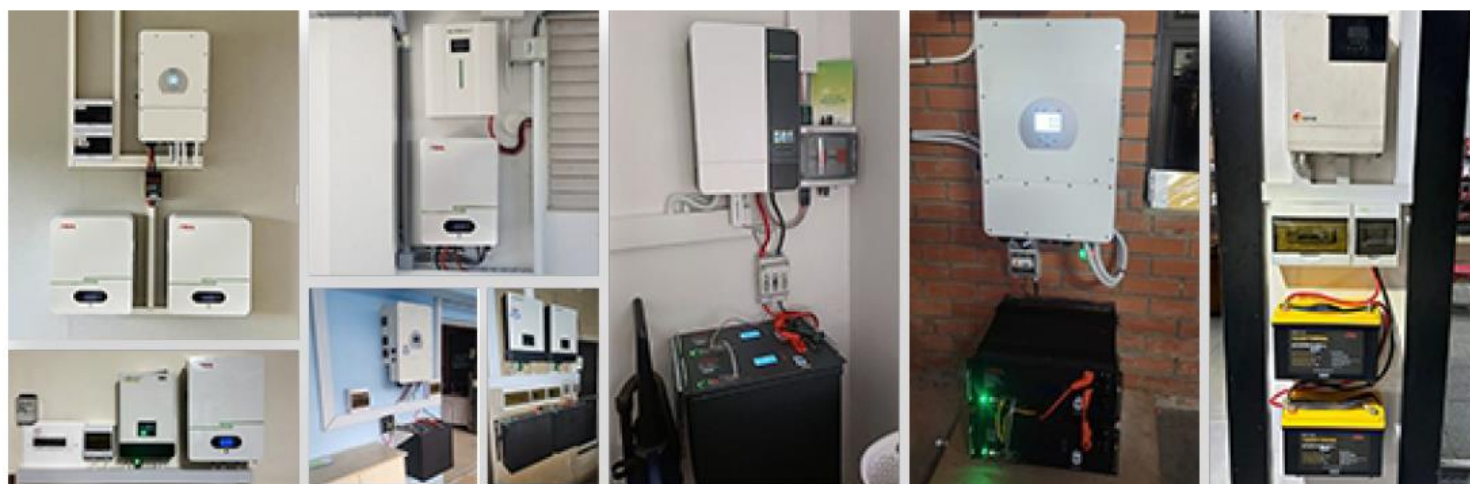


Kosiarki



Stacje GSM

Domowe zastosowania systemów magazynowania energii



Parametry urządzeń

Obudowa analogiczna jak w akumulatorach kwasowo-ołowiowych
Bateria litowa



Model	SNR12100	SNR12150	SNR12200	SNR12300	SNR24100	SNR24200
Wymiary	330*175*215mm	485*168*240mm	522*240*218mm	520*268*220mm	520*240*218mm	522*240*518mm
Napięcie nominalne	12.8V	12.8V	12.8V	12.8V	25.6V	25.6V
Pojemność nominalna	100Ah	150Ah	200Ah	300Ah	100Ah	200Ah
Napięcie robocze	10~14.6V	10~14.6V	20~29.2V	20~29.2V	20~29.2V	20~29.2V
Rekomendowany prąd ładowania	20A	30A	40A	40A	20A	40A
Maksymalny prąd ładowania	50A	75A	100A	100A	50A	100A
Standardowy ciągły prąd rozładowania	50A	75A	100A	100A	50A	100A
Maksymalny prąd rozładowania	100A	100A	150A	150A	100A	150A
Ciężar	13kg	22kg	22kg	30kg	25kg	40kg
Przewidywana ilość cykli	6000 razy (0.2 C 80% DOD)					
Stopień ochrony IP	IP65					
Zacisk polaryzacyjny	Nakrętka M8					
Środowisko pracy	Wilgotność 20% - 80%, Ładowanie : 0 st.C - 45st.C / Rozładowanie : - 20 st.C - 60 st.C					
Warunki przechowywania	Wilgotność 20% - 80%, 10 st.C - 25 st. C : 180 dni / 0 st.C - 35 st.C : 90 dni / 15 st. C - 45 st.C : 30 dni					

Off-grid All-in-one ESS

Magazyny energii Off-grid „Wszystko w jednym”



HESS5K5

	Moc maksymalna	4.4kW
Wejście PV	Maksymalne napięcie DC	145V
	Zakres napięcia MPPT	60-115V
	Maksymalny prąd wejściowy PV	50A
Wyjście AC	Nominalna moc wyjściowa	5kW
	Moc szczytowa	10000VA
	Napięcie wyjściowe AC	230V
	Topologia wyjścia AC	Faza rozdzielona
Akumulator LiFePO4	Specyfikacja	51.2V 100Ah(5120Wh)
	Maksymalny prąd ładowania	50A
	Maksymalny prąd rozładowania	100A
	Wymiary	380*161.5*1171mm
	Ciężar	70kg

HESS5K5F-2

	Moc maksymalna	4.4kW
Wejście PV	Maksymalne napięcie DC	145V
	Zakres napięcia MPPT	60-115V
	Maksymalny prąd wejściowy PV	50A
Wyjście AC	Nominalna moc wyjściowa	5kW
	Moc szczytowa	10000VA
	Napięcie wyjściowe AC	230V
	Kształt napięcia wyjściowego	Czysta sinusoida
Akumulator LiFePO4	Specyfikacja	51.2V 100Ah(5120Wh)
	Maksymalny prąd ładowania	50A
	Maksymalny prąd rozładowania	100A
	Wymiary	481*163*833mm
	Ciężar	70kg

SN-HESS5K10F

	Moc maksymalna	4.4kW
Wejście PV	Maksymalne napięcie DC	450V
	Zakres napięcia MPPT	120-430V
	Maksymalny prąd wejściowy PV	18A
Wyjście AC	Nominalna moc wyjściowa	5kW
	Moc szczytowa	10000VA
	Napięcie wyjściowe AC	230V
	Kształt napięcia wyjściowego	Czysta sinusoida
Akumulator LiFePO4	Specyfikacja	51.2V 200Ah(10240Wh)
	Maksymalny prąd ładowania	50A*2
	Maksymalny prąd rozładowania	100A*2
	Wymiary	560*578*650mm
	Ciężar	150kg

Hybrydowe magazyny energii „Wszystko w jednym”



Model

HESS8K20

HESS12K20

HESS5K10

HESS6K10

HESS10K15

	Moc maksymalna	10.4kW	15.6kW	6.5kW	7.8kW	13kW
Wejście PV	Maksymalne napięcie DC	370(125-500)V	500(160-800)V	550(160-800)V	550(160-800)V	550(160-800)V
	Zakres napięcia MPPT	150-425V	200-650V	200-650V	200-650V	200-650V
	Maksymalny tracker	2V	2V	2V	2V	2V
Wyjście AC	Znamionowa moc wyjściowa	8kW	12kW	5kW	6kW	10kW
	Maksymalny prąd wyjściowy	40/38.3A	27.3/26.1A	8.4/8A	10/9.6A	16.7/15.9A
	Napięcie wyjściowe AC	50/60Hz;220/230V	50/60Hz;380/400V	50/60Hz; 3L/N/PE 220/380V, 230/400V		
	Topologia wyjścia AC	Jednofazowy	Trójfazowy	Trójfazowy	Trójfazowy	Trójfazowy
Akumulator LiFePO4	Specyfikacja	51.2V 100Ah*4(20480Wh)	51.2V 100Ah*4(20480Wh)	51.2V 100Ah*2(10240Wh)	51.2V 100Ah*2(10240Wh)	51.2V 100Ah*3(15360Wh)
	Maksymalny prąd ładowania	50A*4	50A*4	50A*2	50A*2	50A*3
	Maksymalny prąd rozładowania	100A*4	100A*4	100A*2	100A*2	100A*3
	Wymiary	750*550*1257mm	750*550*1257mm	770*550*735mm	770*550*735mm	770*550*900mm
	Ciężar	320kg	323kg	213kg	213kg	273kg

Charakterystyka urządzeń

PH GDLT
GRWT
VCTR
SMA SF

01 Wyświetlacz LED

Sprawdź stan baterii i wybierz protokół BMS korzystając z wyświetlacza, co pozwoli na współpracę z falownikami różnych marek.



02 Przewód uziemiający

Podłączenie kabli uziemiających zapewnia dodatkową ochronę przed gromadzeniem się ładunków elektrostatycznych i uszkodzeniami spowodowanymi takimi naturalnymi zjawiskami jak uderzenie pioruna.



03 Plug&Play

Proste połączenie typu Plug&Play obsługiwane jest przez protokół komunikacyjny CAN/RS485/RS232.



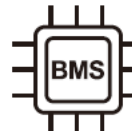
04 Bluetooth

Moduł Bluetooth - aby sprawdzić stan baterii wystarczy połączyć się z nim za pomocą telefonu komórkowego i aplikacji.



05 Konstrukcja modułowa

Możliwość ustawiania w stosy, łączenie równoległe, łatwa w użyciu, łatwa w instalacji, skutecznie oszczędza czas i koszty instalacji.



06 Wbudowany BMS

Oddzielny system zarządzania BMS zapobiega wzrostowi temperatury, zwarciom, przepływowi nadmiernego prądu oraz przeciwdziała nadmiernemu rozładowaniu.

Parametry urządzeń



SNP5.12KWH

Wymiary	600*420*175 mm
Specyfikacja	51.2 V 100 Ah (5120 Wh)
Napięcie robocze	43.2 ~ 58.4 V
Ciężar	52 kg
Przewidywana ilość cykli	6000 razy (0.2 C 80% DOD)
Przewidywana żywotność	10 lat



SNG10.24KWH

Wymiary	650*580*230 mm
Specyfikacja	51.2 V 200Ah (10240 Wh)
Napięcie robocze	43.2 ~ 58.4 V
Ciężar	98 kg
Przewidywana ilość cykli	6000 razy (0.2 C 80% DOD)
Przewidywana żywotność	10 lat



SNC5.12KWH

Wymiary	482.6*485*133 mm
Specyfikacja	51.2 V 100 Ah (5120 Wh)
Napięcie robocze	43.2 ~ 58.4 V
Ciężar	49 kg
Przewidywana ilość cykli	6000 razy (0.2 C 80% DOD)
Przewidywana żywotność	10 lat



SNS20.48KWH-2

Wymiary	482.6*485*612 mm
Specyfikacja	51.2 V 200 Ah (10240 Wh)
Napięcie robocze	43.2 ~ 58.4 V
Ciężar	245 kg
Przewidywana ilość cykli	6000 razy (0.2 C 80% DOD)
Przewidywana żywotność	10 lat



SNB30.72KWH

Wymiary	496*510*1358 mm
Specyfikacja	51.2 V 600 Ah (30720 Wh)
Napięcie robocze	43.2 ~ 58.4 V
Ciężar	315 kg
Przewidywana ilość cykli	6000 razy (0.2 C 80% DOD)
Przewidywana żywotność	10 lat



SNG15.36KWH

Wymiary	650*580*230 mm
Specyfikacja	51.2 V 200 Ah (10240 Wh)
Napięcie robocze	43.2 ~ 58.4 V
Ciężar	98 kg
Przewidywana ilość cykli	6000 razy (0.2 C 80% DOD)
Przewidywana żywotność	10 lat

innovator

ZAKŁAD DZIAŁALNOŚCI INNOWACYJNEJ
INNOVATOR Sp. z o.o.
ul. Sowińskiego 5,
44-101 Gliwice,
POLAND

tel: +48 32 2380 245
fax: +48 32 2380 202

info@innovator.com.pl
www.innovator.com.pl